

Cada vez que una especie animal o vegetal desaparece, las posibilidades de supervivencia se reducen para la humanidad

Miguel Álvarez del Toro
Zoólogo y conservacionista mexicano

[índice](#)

[Adelante](#)

Universidad Nacional Autónoma de México

Escuela Nacional Preparatoria No. 5 "José Vasconcelos"



[índice](#)

[atrás](#)

[Adelante](#)

zoológicos de México

[índice](#)

[atrás](#)

[Adelante](#)

ÍNDICE

Introducción
Antecedentes
La misión
Educación
Investigación
Conservación
Cuatro aspectos
¿Cárceles o refugios?
En la Ciudad de México
En el país
Organización

Clase mamífera
Orden Artiodáctyla
Orden
Perissodactyla
Orden Proboscidae
Orden Primates
Pequeños mamíferos
Clase Aves.
Clase Reptiles
Phylum Artrópodos
Conclusiones
Bibliografía
Créditos

INTRODUCCIÓN

La extinción de plantas y animales es uno de los síntomas más preocupantes del deterioro ambiental. En la actualidad los esfuerzos de conservación de vida silvestre se puede llevar a cabo mediante la conservación ex situ; los zoológicos es un ejemplo este tipo de conservación porque involucra todas acciones que se pueden realizar para apoyar la supervivencia de la especies silvestre fuera de su lugar de origen.



[Índice](#)

[atrás](#)

[Adelante](#)

Por otra parte, mantener animales silvestres en cautiverio es una costumbre tan antigua como la misma cultura, la vida silvestre ha alimentado los impulsos artísticos, los animales forman parte de la raíz de nuestras artes gráficas y literarias, están presentes en las diferentes religiones y en gran parte en nuestra mitología.



[índice](#)

[atrás](#)

[Adelante](#)

ANTECEDENTES

El primer registro de un zoológico en México data de la época prehispánica.

El emperador azteca Moctezuma II poseía un zoológico y un aviario que se ubicaba en el entorno del Templo Mayor en Tenochtitlán



LA MISIÓN

La mayoría de los zoológicos modernos tienen las siguientes funciones:

Recreación. Permiten observar y admirar las diferentes especies de silvestres y plantas.



[índice](#)

[atrás](#) [Adelante](#)

EDUCACIÓN



Educación .
Proporcionan información a los visitantes estimulándolos a respetar a los animales y adquirir una conciencia ambiental. Permiten reforzar las cátedras de las instituciones educativas ya que funcionan como recurso didáctico “aula abierta”.
¿Cómo podemos educar si no mostramos lo que hay que proteger.

INVESTIGACIÓN



Las colecciones de animales silvestres permiten investigar estrategias de reproducción, genética, alimentación, etología, patología prevención y control de enfermedades

[índice](#)

[atrás](#) [Adelante](#)

CONSERVACIÓN

Conservación. Los animales sanos de los zoológicos deben reproducirse para preservar el germoplasma y favorecer la supervivencia y mantener el equilibrio en la naturaleza las crías excedentes permiten enriquecer las colecciones mediante los intercambios.



[índice](#)

[atrás](#)

[Adelante](#)

ADEMÁS

Algunos especialistas, afirman que con la creciente desaparición de muchos hábitats naturales, los zoológicos se están convirtiendo en una herramienta de conservación de muchas especies.



CUATRO ASPECTOS

Los zoológicos no deben perder de vista que los elementos fundamentales a trabajar son los valores de sustentabilidad, y conservación además de la responsabilidad social y ambiental; las principales actividades deben dirigirse hacia la conservación de las especies amenazadas y el mantenimiento de un ecosistema sano



[Índice](#)

[atrás](#)

[Adelante](#)

¿CÁRCELES O REFUGIOS?

Los zoológicos son “museos vivos”, en ellos se trata de recrear, en lo posible, el hábitat natural de los animales, ya que eso es lo idóneo para su bienestar, por eso los zoológicos en todo el mundo están cambiando sus jaulas y rejas por recintos naturales para llevar al público más cerca de sus habitantes.



[índice](#)

[atrás](#)

[Adelante](#)

EN LA CD. DE MÉXICO

Zoológico de Chapultepec: fue fundado por el Biólogo Alfonso L. Herrera, abrió sus puertas el 6 de julio de 1923.



[Índice](#)

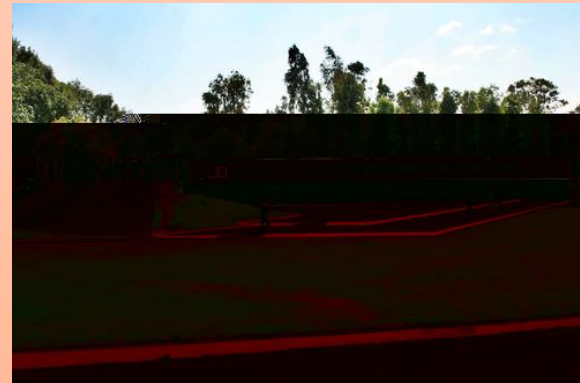
[atrás](#)

[Adelante](#)

Zoológico de San Juan de Aragón se inauguró el 20 de noviembre de 1964



Zoológico de los coyotes se inauguró el 2 de febrero de 1999



[índice](#)

[atrás](#) [Adelante](#)

EN EL PAÍS

En nuestro país existen varios zoológicos y no podría señalar que uno es más importante que otro porque todos ellos desempeñan un papel muy importante en la sociedad. Sin embargo, mencionaremos algunos de ellos:

| Estado | Zoológico |
|------------------|--------------------------------|
| Chiapas | Miguel Álvarez del Toro |
| Estado de México | Zacango |
| Guanajuato | Parque zoológico de León |
| Jalisco | Zoológico de Guadalajara |
| Michoacán | Parque zoológico Benito Juárez |
| Morelos | Zoofari |
| Puebla | Africam safari |
| Querétaro | Wameru |
| Tlaxcala | Zoológico del Altiplano |

[índice](#)

[atrás](#)

[Adelante](#)

ORGANIZACIÓN

La exhibición debe organizarse según los objetivos que cada zoológico se plantee.

Históricamente los zoológicos se han organizado basándose en variados conceptos: según el parentesco entre las especies, según regiones geográficas en que los animales habitan, y en los últimos años según el bioma al que ellos pertenecen

Cualquiera que sea su organización en un zoológico podemos encontrar animales como:

CLASE: MAMÍFEROS

ORDEN: CARNÍVOROS



Coyote



Hiena rayada



Jaguar



Hiena manchada



Oso americano



León

índice



Lince rojo



Lobo gris mexicano



Oso café europeo

atrás Adelante



Tigre blanco



Oso himalayo



Panda



Zorra gris



Tigre Siberiano



Puma

[índice](#)

[atrás](#)

[Adelante](#)

MAMÍFEROS

ORDEN: ARTIODACTYLA



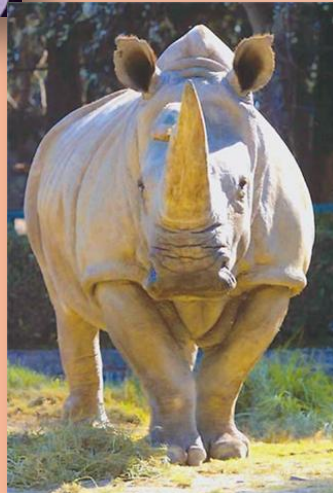
[índice](#)

[atrás](#)

[Adelante](#)

MAMÍFEROS

ORDEN: PERISODÁCTILA



índice

ORDEN: MARSUPIALIA



atrás

Adelante

MAMÍFEROS

ORDEN: PROBOSCIDEA



ORDEN: SIRENIA



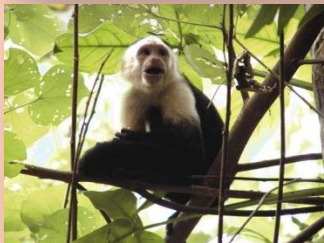
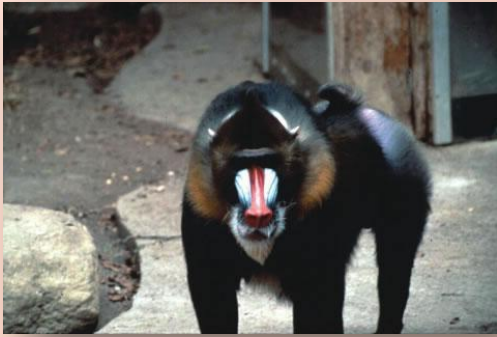
[índice](#)

[atrás](#)

[Adelante](#)

MAMÍFEROS

ORDEN: PRIMATES

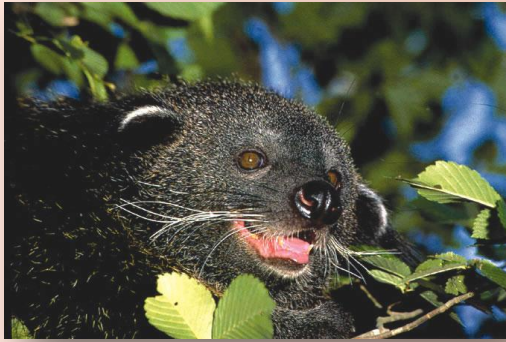


índice

atrás

Adelante

PEQUEÑOS MAMÍFEROS



Binturong



Coatí



Hurón sable



Mapache



Martucha



Xoloitxcuintle

[índice](#)

[atrás](#)

[Adelante](#)

AVES



índice

atrás Adelante

RÉPTILES



ANFIBIOS



índice

atrás

Adelante

ARTRÓPODOS



[índice](#)

[atrás](#)

[Adelante](#)



CONCLUSIONES

Los zoológicos, son establecimientos, donde se mantienen en cautiverio a diversas especies de animales silvestres, para ser mostrados al público en general con fines educativos y de esparcimiento.

Los zoológicos representan la única posibilidad de supervivencia para las especies que están en peligro de extinción lo que les convierte en auténticos bancos genéticos. Además en estos centros es posible realizar investigaciones sobre reproducción, conducta, alimentación, patología, entre otros.

Cabe agregar que un país que permite la destrucción de sus ecosistemas y de su patrimonio genético está anulando sus opciones hacia el futuro.

[índice](#)

[atrás](#)

[Adelante](#)

BIBLIOGRAFÍA

www.sepiensa.org.mx/contenidos/2006/s_zoologicos/historiazoo1.html - 5k

www.sitesmexico.com/directorio/z/zoologicos-mexico.htm - 24k

www.directorio.com.mx/zoologicos/ - 14k

www.damisela.com/zoo/rep/index.htm - 5k

<http://www.zoolex.org/publication/collados/collados.pdf>

<http://www.ejournal.unam.mx/cns/espno07/CNSE0709.pdf>

http://www.colegiodebiologos.org/uploads/otrosdoc/conservacion_zoologicos_acuarios.pdf

www.fmvz.unam.mx/fmvz/imavet/1999_1/img99_107.pdf

148.243.232.112/sma/links/download/.../05zoologicos.pdf –

archivos.procnatur.org/arxius/blog/.../terra_futuro_zoologicos.pdf -

[índice](#)

[atrás](#)

[Adelante](#)

CRÉDITOS

Autoras:

Castro Norzagaray Hilda Yelnezqui

Rodríguez Toríz Montserrat

Ibarra Rodríguez Ana Karen Itzayana

Muñoz García Leslie Jhoana



Asesores:

Biól. Paula Susana Larios Jurado

Biól. Margarita Urzúa Ramírez

Biól. Ezequiel Faustino Valdivia Torres